

SHORT
CUTS

architare

SHORT CUTS
DIRECTED BY
ARCHITARE

VOL_02
prepared to be surprised

THE POWER OF DESIGN
Vor den Tapeten *Armonia*, *Eleanor* und *Era Light*
von Tecnografica entsteht eine inspirierende Komposition
aus Farben und Formen – mit Modul-Sofa *Bobby*
von Blå Station, Lounge Chair *Shinzo* von Walter Knoll und
den Beistelltischen *Drops* von De Castelli.
In Szene wird das Trio von der Pendelleuchte
Overlap von Flos gesetzt.





FEEL THE MOOD

Tisch *Folio* von De Castelli beeindruckt mit skulpturaler Klarheit, während Lounge Chair *Knitty*, Pendelleuchte *Starfall* von Moooi und Spiegel *Adnet* von Gubi sinnliche Akzente setzen. Die Tapeten *Le Mythe* und *Mont Royal* von Arte International verzaubern die Wand dahinter in abstrakte Wälder und entführen in vergangene Epochen.

LIVI LEBEN NING

Priate Häuser und Wohnungen einzurichten bedeutet für uns nicht nur, außergewöhnliche und stilvolle Räume zu gestalten, sondern auch, uns in Lebenszusammenhänge einzufühlen. Denn Wohnen ist etwas sehr Individuelles und Emotionales. Nur durch diese besondere Herangehensweise entstehen einzigartige Innenräume, die den Stil und die Persönlichkeit der Bewohner perfekt widerspiegeln.

OBJEKT

VIER-ZIMMER-ALTBAUWOHNUNG
IM RAUM STUTTGART

AUFGABE

INTERIOR- UND LICHTPLANUNG

LEISTUNG

- INNENEINRICHTUNGS- UND MÖBLIERUNGSKONZEPT
- ERWEITERUNG EINES DURCHGANGS ZWISCHEN WOHN- UND ESSBEREICH
- VORHÄNGE, TAPETEN, TEPPICHE
- VASEN, ÜBERTÖPFE, LEUCHTEN
- FARB- UND MATERIALGESTALTUNG
- LIEFERUNG UND MONTAGE

TEAM ARCHITARE

- KATHARINA PFEIFFER
PROJEKTLEITUNG
- VAN LE-BIERICH
PROJEKTPLANUNG

EINGESETZTE MARKEN

- MÖBLIERUNG*
- WALTER KNOLL
 - SCHÖNBUCH
 - INTERLÜBKE
 - MAXALTO
 - RIMADESIO
 - GUBI

LICHT

- BOCCI
- OCCHIO

TEXTIL, TEPPICHE, TAPETEN

- PIERRE FREY
- TECNOGRAFICA
- LUIZ
- MIINU

ACCESSOIRES

- GUBI
- VITRA
- GUAXS
- HANGING EDEN EXKLUSIV
VON ARCHITARE
- EMIL BENZ BAGS

SLOW LIVING AT ITS BEST



FIFTY SHADES OF BEIGE: DIE VORSTELLUNG DER AUFTRAGGEBERIN WAR KLAR – CREMETÖNE, OPTISCHE RUHE UND HARMONIE SOLLTEN IHR NEUES ZUHAUSE PRÄGEN. DAS ARCHITARE TEAM STUTTGART KREIERTE EIN FACETTENREICHES INTERIEUR, DAS GEKONNT MIT FORMEN, MATERIALIEN UND STIMMUNGEN SPIELT.

LOFT-STYLE — Ein Highlight ist die maßgefertigte Tür von Rimadesio. Luftig-leichte Atmosphäre dank des erweiterten Durchgangs zwischen Wohn- und Essbereich in Kombination mit Sofa „Jaan Living“ von Walter Knoll und Couchtischen „Epic“ von Gubi.



BEIGE TRIFFT SANFTE NATURTÖNE — Esstisch „Seito“ und die komfortablen Stühle „375“ von Walter Knoll. Im Kontrast dazu Teppich „Legends of Carpets – Kimya“ von Walter Knoll und die Leuchten „Mito“ von Occhio.

WELCOME-ATMOSPHERE IN ROSA — Über dem Schuhschrank von Schönbuch erweitert ein Spiegel von Gubi den Eingangsbereich auch optisch.



SCHÖNE LICHTSPIELE — Die sanften, wellenförmigen Farbabstufungen der Tapete im Schlafzimmer verschmelzen nahtlos mit dem Vorhang. Das Ergebnis ist ein visueller Effekt mit eindrucksvoller Tiefenwirkung. Die Leuchten von Bocci können sanft gedimmt werden.



WORK-LIFE-BALANCE — Das Home-Office ist mit Schreibtisch „Hilow“ von Montana und einem Daybed von Schramm eingerichtet.

„ALLES, NUR BITTE KEINE KNALLIGEN FARBEN“

Devise der Kundin



2D-GRUNDRISS — Die zweidimensionale Perspektive ermöglichte eine realistischere und lebendige Visualisierung der einzelnen Zimmer und der geplanten Einrichtung.

DAS ARCHITARE TEAM STUTTGART KREIERTE EIN TON-IN-TON-KONZEPT, DAS DEN GEWÜNSCHTEN HELLEN BEIGE-, CRÈME- UND NATURTÖNEN IN ALL IHREN SCHATTIERUNGEN EINE STILVOLLE BÜHNE BIETET.

Die Vision der Kundin

Die Devise lautete: „Alles, nur bitte keine knalligen Farben!“ Die Kundin wünschte sich für ihre Vier-Zimmer-Altbauwohnung ein helles und harmonisches Ambiente mit einem minimalistischen Farbkonzept in Weiß-, Crème- und Naturtönen.

Das Einrichtungskonzept architare: natürliche Eleganz

Unter der fachkundigen Leitung von Katharina Pfeiffer kreierte das architare Team Stuttgart ein Ton-in-Ton-Konzept, das den gewünschten hellen Beige-, Crème- und Naturtönen in all ihren Schattierungen eine stilvolle Bühne bietet, zugleich aber in Flur und Schlafzimmer Farbakzente in Rosa und Blauschattierungen setzt.

Die Möbel, Stoffe und Accessoires wurden hierfür sorgfältig ausgewählt. Ihre Besonderheit: Sie akzentuieren die Räume mit einer Vielfalt an Materialien und Oberflächen, darunter Holz, Travertin, Leder und Leinen, bleiben aber in dem gewünschten reduzierten Farbspektrum. Das Ergebnis? Eine Wohnung, die einem ein sofortiges Gefühl der Entschleunigung vermittelt – Slow Living in seiner schönsten Ausprägung.

Cosy Living in Wohn- und Esszimmer

Das Herzstück der Wohnung ist zweifellos das Wohnzimmer mit dem angrenzenden Esszimmer. Hier schaffen ein behaglicher Kamin und das großzügige, cremefarbene Sofa *Jaan Living* von Walter Knoll in Kombination mit runden Beistelltischen aus Travertin eine Atmosphäre von schlichter Eleganz und natürlicher Wärme.

Das Esszimmer wiederum erhält seine behagliche Atmosphäre durch den runden Esstisch *Seito* und die Stühle 375 von Walter Knoll. Ein besonderer Blickfang ist die maßgefertigte Tapete *Breathe* von Tecnografica: Die Tiefenwirkung der Gräsermotive hat eine raumvergrößernde Wirkung. Um zusätzlich Behaglichkeit zu schaffen, wurden in Wohn- und Esszimmer die Erker mit Vorhängen ausgestattet, die bei Bedarf die Räume komplett auskleiden können.

Umbaumaßnahmen für mehr Licht und Großzügigkeit

Projektleiterin Katharina Pfeiffer schlug vor, den schmalen Durchgang zwischen Wohn- und Essbereich zu vergrößern, um mehr Licht und Großzügigkeit zu schaffen. Diese anspruchsvolle Umgestaltung führte unter der Leitung von architare ein erfahrener Trockenbauer durch.

Highlight des Umbaus ist die maßgefertigte Schiebetür von Rimadesio, die beide Bereiche miteinander verbindet. Das Ergebnis: Wohn- und Esszimmer wirken heute heller, großzügiger und präsentieren sich dank der Tür im Industrial Style in einem leichten und modernen Loft-Look.

Das Home-Office: Simple Chic für fokussiertes Arbeiten

Im Arbeitszimmer setzt sich das minimalistische Farbschema fort. Der Raum wurde bewusst schlicht gestaltet, um den Fokus auf das Arbeiten zu legen. Dennoch ist das Ambiente weit entfernt von einer nüchternen Office-Atmosphäre. Einen wesentlichen Beitrag zu dieser einladenden Stimmung leisten zweifellos das komfortable Daybed von Schramm und die eleganten Vorhänge. Trotz nur eines einzigen Fensters erstrecken sich die Gardinen über die gesamte Wand und fungieren wie eine Art Weichzeichner.

Ein Hauch von Rosa im Entree

Bei der Gestaltung des Eingangsbereichs schlug architare vor, das Ambiente mit einem Hauch von Farbe zu bereichern. In Zusammenarbeit mit der Kundin wurde ein zartes Rosa ausgewählt, das die weiß lackierten Kassettentüren besonders elegant betont. Hinzu kommen sorgfältig ausgewählte Möbel-

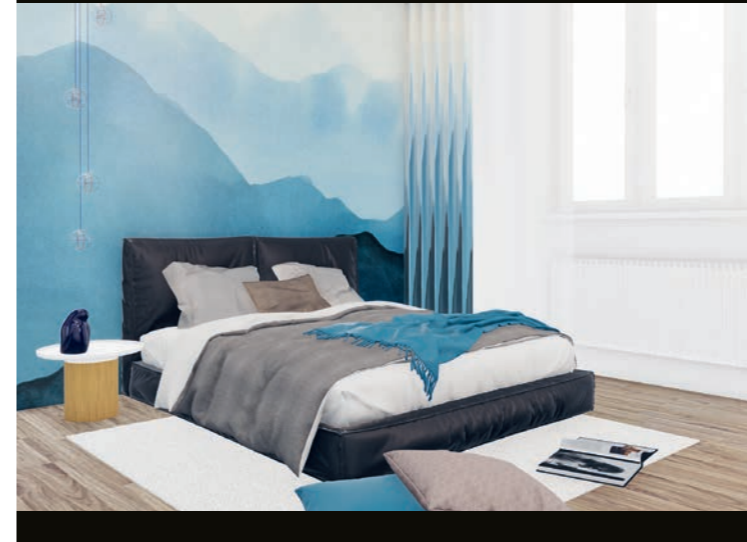
stücke: Ein Spiegel von Gubi erweitert den Raum optisch. Ein Schuhschrank und eine Wandgarderobe von Schönbuch verleihen nicht nur eine praktische Note, sondern sorgen auch für eine einladenden „Welcome-Atmosphäre“.

Das Schlafzimmer: ein Ort der Eleganz und Ruhe

Im Schlafzimmer hat die Kundin nicht nur Beige- und Naturtöne gewählt, sondern sich für ein Farbspiel aus Blauschattierungen entschieden. Das herausragende Element sind hierbei die Tapeten und Stoffe von Pierre Frey: Die sanften, wellenförmigen Farbabstufungen der Tapete verschmelzen nahtlos mit dem Vorhang. Das Ergebnis ist ein visueller Effekt mit eindrucksvoller Tiefenwirkung.

Ein subtil inszeniertes Lichtspiel mit Leuchten von Bucci, die sanft gedimmt werden können, schafft dazu eine stimmungsvolle Atmosphäre. So entstand ein weiterer Raum der Eleganz und Ruhe, der die Vision der Kundin mit vielen raffinierten Details verwirklicht.

3D-ERLEBNIS: DIE VISUALISIERUNGEN VON ARCHITARE BIETEN DEN BAUHERREN EINEN REALISTISCHEN RUNDUMBLICK UND ZEIGEN UNSERE PLANUNGS IDEEN BIS INS KLEINSTE DETAIL.



Behind the Scenes

Bei der Neugestaltung einer Wohnung oder eines Hauses fällt es oft schwer, sich das geplante Interior vorzustellen. Insbesondere, wenn bauliche Veränderungen wie die erweiterte Öffnung zwischen Wohn- und Essbereich, wie bei diesem Referenzprojekt, geplant sind.

Die 3D-Visualisierungen von architare erwiesen sich in diesem Fall für die Auftraggeberin als äußerst hilfreich. Sie veranschaulichten die Planungsideen bis ins kleinste Detail und waren so realitätsnah, dass sie sich kaum vom heutigen Endergebnis unterscheiden.

Virtueller 3D-Rundgang durch die geplanten Räume

Doch das 3D-Erlebnis geht bei architare noch weiter: Unsere realistischen Visualisierungen ermöglichen es, einen virtuellen 3D-Rundgang durch die geplanten Räume zu unternehmen. Dies bietet eine umfassende Planungssicherheit. Unsere Kunden erleben, wie Räume aus verschiedenen Perspektiven wirken, und sehen, wie durch sorgfältig ausgewählte Möbel, Leuchten, Stoffe, Tapeten, Teppiche und Farben ein individuelles Raumerlebnis entsteht.

STORYBOARD IN 3D — Vom Essbereich über das Wohn- und Schlafzimmer bis zum Home-Office: Für jeden Raum kreierte das architare Team eine maßgeschneiderte Einrichtung, die sich harmonisch in die Architektur einfügt und den persönlichen Vorstellungen der Bewohnerin entspricht. Mithilfe von 3D-Renderings wurden die Planungsideen im Vorfeld anschaulich visualisiert.

ARCHITARE REFERENZEN —
Sehen Sie sich hier weitere
unserer Referenzen an.



OBJEKT

WOHNRAUM EINER
PRIVATWOHNUNG

AUFGABE

INTERIOR- UND LICHTPLANUNG

LEISTUNG

- GANZHEITLICHE BERATUNG,
PLANUNG UND EINRICHTUNG
- KÜCHENPLANUNG
- MATERIAL- UND FARBGESTALTUNG
EINSCHLIESSLICH VERWENDUNG
EINES INDIVIDUELL GESTALTETEN
WANDDEKORS
- TEXTILPLANUNG
- LIEFERUNG UND MONTAGE

TEAM ARCHITARE

GENNARO CITTADINO
PROJEKTPLANUNG/-LEITUNG

EINGESETZTE MARKEN

- MÖBLIERUNG*
- WALTER KNOLL
 - CASSINA
 - B&B ITALIA
 - DE CASTELLI
 - RIMADESIO
 - PORRO

KÜCHENDESIGN

- VALCUCINE

LICHT

- OCCHIO

FENSTERDEKO, TEPPICH

- KVADRAT

THE ART OF LIVING



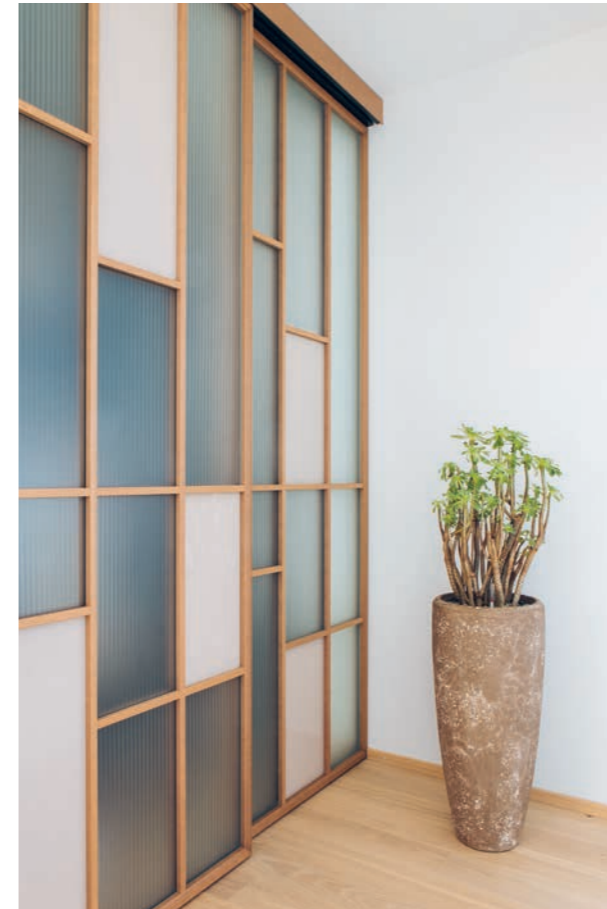
STATEMENT PIECES, MASSGEFERTIGTE EINBAUWÄNDE UND EINE MEISTERLICH ORCHESTRIERTE FARBPALETTE VERWANDELN DIE WOHNUNG EINER UNTERNEHMERIN IN EIN INDIVIDUELLES ZUHAUSE ZUM ANKOMMEN UND WOHLFÜHLEN.

INSEL DER ENTSPANNUNG — Das Sofa „Floe Insel“ von Cassina sowie Sessel und Hocker „Harbor Laidback“ von B&B Italia schaffen im Wohnraum eine elegante Wohlfühlatmosfera.

MEISTERKUNST DES MÖBELDESIGNS — Das Sideboard „Yoroi“ von De Castelli, gestaltet von Alessandro Masturzo, ist ein Statement Piece, das sämtliche Blicke auf sich zieht.



INDIVIDUELL NACH MASS — Hinter den maßgefertigten Schiebetüren im Eingangsbereich befindet sich die Garderobe.



FARBE ALS STILFAKTOR — Die Barstühle „Sheru“ von Walter Knoll wurden in leuchtendem Orange gewählt und verleihen dem Ambiente eine sommerliche Leichtigkeit.

ES ENTSTAND EIN AUSGESPROCHEN INDIVIDUELLES INTERIEUR MIT VIELEN SONDERANFERTIGUNGEN, DAS ZUGLEICH DEN WUNSCH DER KUNDIN NACH EINEM GEMÜTLICHEN ZUHAUSE ERFÜLLT.



HÖCHSTE ANSPRÜCHE AN STIL UND TECHNIK — Die Querfront der Küche von Valcuccine kann dank eines Sensors per Handbewegung geöffnet werden.



VERSCHMELZUNG VON FUNKTION UND DESIGN — Küchendesign von Valcucine und Glasschiebetüren von Rimadesio; dahinter befindet sich jede Menge Stauraum.



BLACK IS BEAUTIFUL — Raumhohe schwarze Glaspaneele mit offenen Böden in getöntem Glas umranden den Küchenblock mit vertikalem Glasschiebeflügel.

„ICH WILL NACH HAUSE KOMMEN UND MICH SOFORT WOHLFÜHLEN.“

Devisen der Kundin

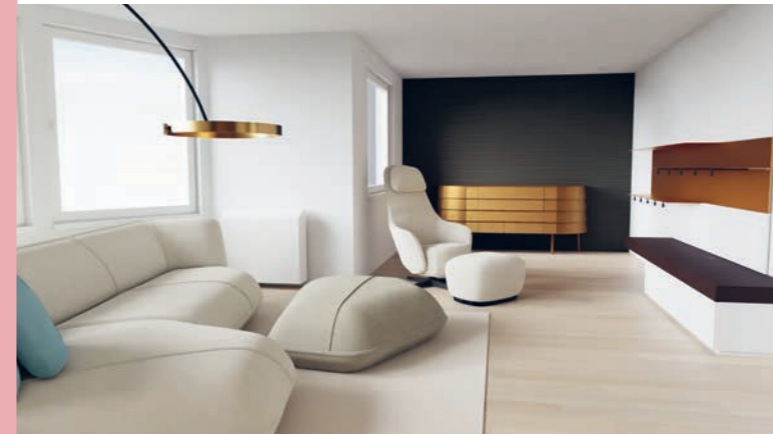


3D-GRUNDRISS — Die dreidimensionale Vogelperspektive zeigt nicht nur die Gliederung des Raumes, sondern auch, wie das Spiel mit unterschiedlichen Formen für Spannung bei der innenarchitektonischen Gestaltung sorgt.

Die Wünsche der Kundin: eine Wohlfühloase mit viel Komfort

Die Auftraggeberin, eine erfolgreiche Unternehmerin, beauftragte das Team von architare, ihr geräumiges Wohnzimmer mit offener Wohnküche neu zu gestalten. Ihr Wunsch war es, ein Ambiente zu schaffen, das ihr ein rundum angenehmes Gefühl gibt.

Unter der kreativen Leitung von Innenarchitekt Gennaro Cittadino entwarf das Team von architare ein maßgeschneidertes Gesamtkonzept, das exakt auf die Bedürfnisse der Kundin zugeschnitten ist. „Mein Ansatz war es, eine entspannte Atmosphäre mit mediterranem Flair zu schaffen“, erklärt Gennaro Cittadino. „Die Farb- und Materialauswahl besticht deshalb durch helle, freundliche Farben sowie sanftes Blau und leuchtendes Orange – Töne, die eine mediterrane Stimmung einfangen.“



Wenn erstklassiges Design auf höchste Handwerkskunst trifft

Bei den Möbeln setzte der Innenarchitekt auf erstklassige Designerstücke, die höchsten Komfort und Qualität bieten. Ihre organischen Formen und sanften Linien verleihen dem Raum Harmonie, aber auch eine sehr individuelle Note. Ein Beispiel ist das asymmetrische Sofa *Floe Insel* von Cassina, entworfen von Patricia Urquiola, und der Sessel mit Hocker *Harbor Laid-back* von B&B Italia.

„Mit dem Sideboard *Yoroi* von Alessandro Masturzo haben wir ein Design-Statement gesetzt“, erklärt Gennaro Cittadino. „Es ist ein Kunstwerk des italienischen Möbelhandwerks, das von der Rüstung eines Samurais inspiriert und mit einer edlen Messingoberfläche veredelt ist. Die aufwendige Malertechnik an der dunkelbraunen Wand dahinter dient als perfekte Kulisse für diese außergewöhnliche Design-Ikone.“

Mehr als nur Details: Stoffe, Farben und Texturen

Für die gewünschte Behaglichkeit sorgen nicht zuletzt die ausgewählten Stoffe. Sie setzen visuelle und haptische Akzente, ohne mit dem Grundkonzept zu brechen, wie der sanft fallende weiße Vorhang von Kvadrat. „Die leicht strukturierte Oberfläche erinnert an die feine Maserung von Holz und bildet somit eine harmonische Verbindung zu den Möbeloberflächen und Wandgestaltungen der stilvollen Umgebung“, erklärt Gennaro Cittadino. Auch Messing sei ein wichtiges Detail bei der Gestaltung des Raumes gewesen, so der Innenarchitekt, nicht nur am Side-

MEISTERWERK IN 3D — Mit diesen realitätsnahen Renderings des architare Teams konnte sich die Auftraggeberin genau vorstellen, wie ihre zukünftige Einrichtung aussehen und wirken wird.



board *Yoroi*, sondern auch bei den Vorhangstangen oder der Leuchte *Mito* von Occhio. Mit dem von ihm entworfenen Streifendekor im Eingangsbereich und an der Küchenwand greift Cittadino die gesamte Farbpalette der Wohnung auf, inklusive der sanften Beigetöne, der blauen Kissenbezüge und der orangefarbenen Barhocker von Walter Knoll. „So entsteht ein harmonisches Gesamtbild.“

Höchste Ansprüche an Stil und Technik

Die Küche von Valcucine überzeugt mit Eleganz und technischer Finesse. Sie beeindruckt nicht nur durch ihre hochwertige Qualität, sondern auch durch raffinierte Details wie die automatische Öffnung der hinteren Front per Sensor. Auch die Integration der Schrankwand von Porro und der eleganten dunklen Glasschiebetüren von Rimadesio erforderte höchste Präzision und Fachkenntnisse, wie Cittadino erklärt. Alles in allem entstand ein ausgesprochen individuelles Interieur mit vielen Sonderanfertigungen.

Fazit: Realisierung des gewünschten Ziels

Diese Rückmeldung erfreute das architare Team besonders: Die Kundin ließ uns wissen, dass die Gestaltung dafür sorgt, beim Nachhausekommen jedes Mal sofort ein Gefühl des Wohlbefindens zu erleben.

Architäre gestaltet Firmenidentitäten durch innovative Einrichtungskonzepte. Dabei zeigt sich: Funktionalität und eine inspirierende Atmosphäre sind längst keine Widersprüche mehr, sondern wesentliche Voraussetzungen für die Arbeitswelt von heute. Denn die Ästhetik der Arbeitsumgebung beeinflusst das Wohlbefinden, die Leistungsfähigkeit und nicht zuletzt maßgeblich den Corporate Spirit der Mitarbeiter.

OFFICE

DIVE INTO THE BLUE

Die beeindruckende Panorama-Tapete Venus von Élitis schafft das ideale Setting für einen einzigartigen Work-Life-Spirit jenseits des Mainstreams. Dabei setzen Design-Statements und Möbelklassiker wie der Tisch Brut von Magis sowie die Sessel Feltri und Siorana von Cassina positive Energie frei. Ein zusätzliches Highlight bildet die strahlende Leuchte Snoopy von Flos.



OBJEKT

MITARBEITERLOUNGE IM
HEADQUARTER DER
ADMEDES GMBH IN PFORZHEIM

AUFGABE

PLANUNG UND REALISIERUNG

LEISTUNG

- GANZHEITLICHE BERATUNG,
PLANUNG UND EINRICHTUNG
- LICHT-, TEXTIL- UND AKUSTIK-
PLANUNG
- FARB- UND MATERIALGESTALTUNG
- LIEFERUNG UND MONTAGE

TEAM ARCHITARE

- NORA JOHNSON
PROJEKTLEITUNG
- ASHINA KIZHAKKE PURAKKAL
PROJEKTPLANUNG

EINGESETZTE MARKEN

- MÖBLIERUNG*
- WALTER KNOLL
 - ARPER
 - USM HALLER
 - COR
 - VITRA
 - WILKAHN
 - LA PALMA
 - NORMAN COPENHAGEN

AKUSTIKSYSTEM

- NIMBUS

LEUCHTEN

- FLOS
- BROKIS
- MUUTO
- FOSCARINI
- NIMBUS

TEXTIL, TEPPICHE, TAPETEN

- CARBONVORHÄNGE I-MESH
- OBJECT CARPET
- ARTE
- CRÉATION BAUMANN

ROOF TOP LOUNGE



WIE GELINGT ES, IN DER BACK-TO-OFFICE-BEWEGUNG
ERFOLGREICH ZU SEIN? EINE MÖGLICHKEIT:
DIE BEGEGNUNGEN IM BÜRO WIEDER ZUM ERLEBNIS
UND ECHTEN MEHRWERT ZU MACHEN ...



RUNDE SACHE — Der Loungebereich mit Sofa und Drehsessel von Vitra und Cor setzt bewusst einen Kontrast zur Geradlinigkeit gängiger Büroeinrichtungen. Die Möbel zeichnen sich durch organische Formen aus, wie man sie aus der Natur kennt.



FÜR DIE KAFFEEPAUSE — Der Küchenbereich mit Stehtisch „Deen“ von Walter Knoll, Barhockern von Arper und Leuchten von Flos. Grüne Wände und die Tapete von Arte nehmen Bezug auf die Natur und sorgen für entspannte Atmosphäre.



... ZUM BEISPIEL DURCH EINE STILVOLLE UND INSPIRIERENDE MITARBEITERLOUNGE, WIE SIE ARCHITARE FÜR DAS MEDIZINTECHNIK-UNTERNEHMEN ADMEDES GEPLANT UND REALISIERT HAT.



KRAFT SCHÖPFEN UND SICH AUSRUHEN — Mit verschiedenen Raumoptionen bietet die Mitarbeiterlounge von Admedes vielfältige Nutzungsmöglichkeiten.

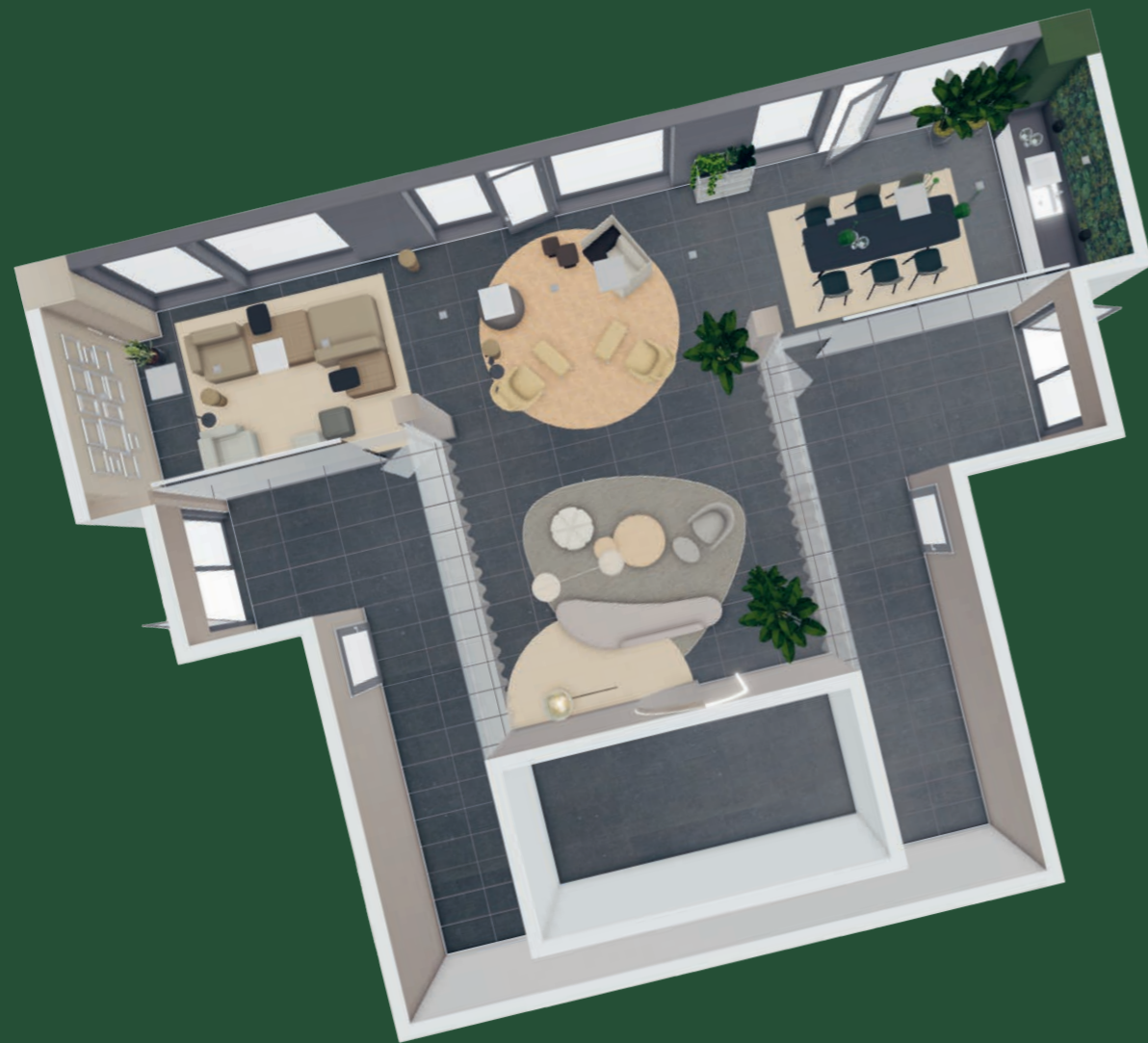
MEET AND GREET — architare gestaltete auch den Empfangsbereich von Admedes neu. Hier sorgen Leuchten von Brokis, ein Teppich von Object Carpet sowie Sofa, Sessel und Beistelltische von Walter Knoll für eine einladende Atmosphäre.

FÜR DIE KLEINE AUSZEIT
ZWISCHENDURCH — Die Wohlfühl-
oase mit variablen Sofamodulen
von Norman Copenhagen und ver-
stellbaren Tischen von Lapalma
bietet Raum für Rückzug sowie
konzentrierte Einzelarbeit.

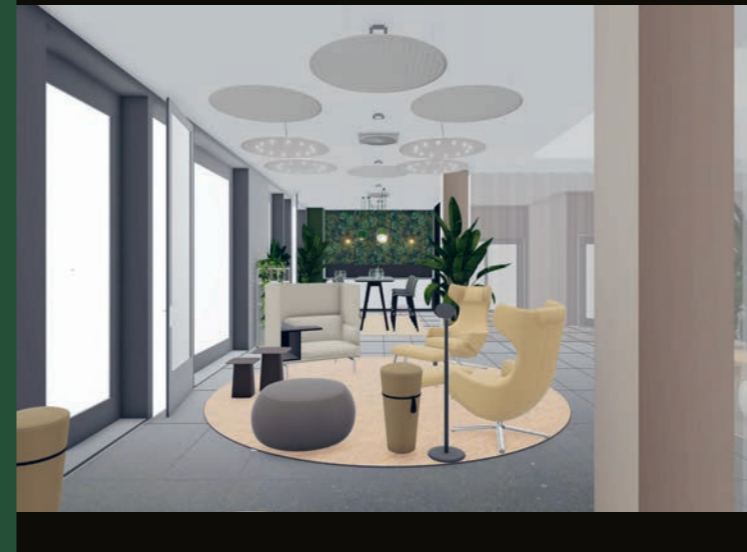


„WIR WOLLEN EIN ARBEITSUMFELD SCHAFFEN, IN DEM SICH UNSERE MITARBEITER WOHLFÜHLEN.“

Devise des Kunden



3D-GRUNDRISS — Mit einer präzisen Planung wurde der ehemalige Durchgangsraum in vier sorgfältig durchdachte Zonen transformiert, die jeweils unterschiedliche Zwecke erfüllen.



3D-PLANUNG — Die Visualisierungen zeigen die geplante Einrichtung bis ins kleinste Detail aus verschiedenen Perspektiven des Raumes.

DIE UNTERNEHMENSPHILOSOPHIE SPIEGELT SICH NUN DEUTLICH IN DER MITARBEITER-LOUNGE, DIE DAS TEAM VON ARCHITARE UNTER DER LEITUNG VON NORA JOHNSON GEPLANT UND REALISIERT HAT. GELEBTE UNTERNEHMENS-KULTUR WIRD HIER SICHTBAR UND SPÜRBAR.

Das Unternehmen, ein Vorreiter in der Medizintechnik, setzt konsequent auf eine herzliche Atmosphäre und eine vorbildliche Arbeitskultur, bei der die rund 850 Mitarbeiter einen respektvollen Umgang miteinander erleben. Gleichzeitig ist es Admedes ein großes Anliegen, ein Arbeitsumfeld zu schaffen, das die Entwicklung der Mitarbeiter fördert und Raum für Innovationen bietet – und das stets im Einklang mit einer optimalen Work-Life-Balance.

Vielseitige Zonen zum Relaxen, Co-Working und Feiern

Die von den Admedes-Mitarbeitern liebevoll als Rooftop Lounge bezeichneten Räume erstrecken sich über etwa 75

Quadratmeter im obersten Stockwerk des Unternehmensgebäudes. Die Lounge öffnet sich großzügig zu einer Terrasse mit idyllischem Blick ins Grüne und auf ein angrenzendes Wäldchen. Ursprünglich als ungenutzter Durchgangsraum mit minimalistischem Interieur konzipiert, wurde die Rooftop-Lounge mit einer präzisen Planung in vier sorgfältig durchdachte Zonen in ein Club Office transformiert. Jede dieser Zonen erfüllt einen unterschiedlichen Zweck, von einem ansprechenden Küchenbereich über eine erholsame Wohlfühloase bis hin zum Mittelbereich, der sich ideal für spontane Meetings im kleinen Kreis eignet. Nicht zu vergessen die Lounge im Hauptbereich, die sich hervorragend für die Ausrichtung von Events und kleinen Feiern eignet.

Küchenbereich: Dschungelflair für die Kaffeepause

Sich mal kurz mit der Kollegin auf einen Espresso treffen Hierfür ist der Küchenbereich mit den Stehtischen und Barstühlen konzipiert. Mit dunkelgrüner Print-Tapete und lianenartigen Leuchten entstand eine Atmosphäre im Urban-Jungle-Style. Der dunkle Boden greift die Farben der umliegenden Natur auf und unterstützt die entspannte Stimmung.

Wohlfühloase: ein Ort der Ruhe und Inspiration

Die Wohlfühloase ist mit verschiedenen Sofamodulen und höhenverstellbaren Beistelltischen ausgestattet und bietet Raum für Rückzug sowie konzentrierte Einzelarbeit. Die Gestaltung in warmen Sandfarben weckt Assoziationen an eine Sanddüne, von der aus man einen weiten Blick genießt. Durch die großzügigen Fenster schweift der Blick ins Grüne und auf das angrenzende Wäldchen.

DIE DETAILS SIND ENTSCHEIDEND. CARBONVORHÄNGE BIETEN PRIVATSPHÄRE UND EINE KLARE TRENNUNG VON ARBEIT UND ENTSPANNUNG. DAS NIMBUS-AKUSTIK SYSTEM SORGT FÜR RUHE UND INTIMITÄT, DIE TEPPICHE GRENZEN DIE BEREICHE VISUELL VONEINANDER AB.

Mittelbereich: Raum für Kommunikation und Coworking

Der Mittelbereich bildet eine kommunikative Insel im Raum mit Sesseln und flexiblen Hockern. Das *Outline Highback Sofa* von Muuto bereichert diese Zone mit seiner hohen Rückenlehne, die sowohl optisch als auch akustisch abschirmt. Hier ist der ideale Ort für den Austausch von Gedanken oder gemeinsames Arbeiten in entspannter Loungeatmosphäre.

Hauptbereich: luftige Harmonie und organisches Design

Im großzügigen Hauptbereich dominieren organische Formen und Rundungen, wie man sie aus der Natur kennt. Die minimalistische Einrichtung, kombiniert mit einer prägnanten Wandgestaltung, erzeugt eine luftige Atmosphäre. Dieser Bereich schafft bewusst einen Gegenpol zu den eckigen Büromöbeln und entfaltet eine harmonische und beruhigende Wirkung. Die behagliche Lounge Area dient nicht nur als Treffpunkt für Teambesprechungen, sondern wird auch gerne mal für kleine Feiern und Events genutzt.

Formenvielfalt: Teppiche als Gestaltungselement

Eine Schlüsselrolle bei der Unterteilung der einzelnen Zonen spielen die Teppiche von Object Carpet. Eckige Formen im Küchenbereich und der Wohlfühloase schaffen Kontraste zu den runden, organischen Formen im Lounge- und Mittelbereich. Die Verwendung von Kieselsteinformen und Halbkreisen verleiht dem Raum zudem eine besondere ästhetische Note, die für gängige Büroräume eher ungewöhnlich ist.

**Präzision und Expertise: wie Details den Unterschied machen**

Feinste Details optimieren die Funktionalität der Rooftop Lounge. Carbonvorhänge entlang der Glaswände gewähren Privatsphäre und sorgen für eine klare Trennung zwischen Arbeits- und Entspannungsbereichen.

Die schallabsorbierenden Akustikleuchten an der Decke gewährleisten eine ruhige Arbeitsatmosphäre und fördern konzentriertes Arbeiten. Gleichzeitig schaffen sie eine intimere Atmosphäre, indem sie die Raumhöhe optisch reduzieren. Ein weiteres raffiniertes Detail: Die Anordnung der Akustikleuchten an der Decke entspricht dem Umfang der Teppiche darunter, wodurch die visuelle Abgrenzung der verschiedenen Bereiche verstärkt wird.

Hier sind Design und Unternehmenskultur vereint

Die Rooftop Lounge von Admedes ist ein Ort der Entspannung und Regeneration für die Mitarbeiter, fördert zugleich flexiblere Arbeitsroutinen und stärkt die soziale sowie berufliche Vernetzung.

Nicht zuletzt spiegelt die sorgfältig ausgewählte Einrichtung mit Designermöbeln, hochwertigen Teppichen, Tapeten und Vorhängen die hohe Wertschätzung für die Mitarbeiter wider und steht damit für die Kultur und Identität des Unternehmens. In den Worten der architare Projektleiterin Nora Johnson: „Die Rooftop Lounge ist ein inspirierender und wirksamer Raum, der die Bedürfnisse der Mitarbeiter in den Mittelpunkt stellt.“

3D-PLANUNG — Schon während der Planungsphase verdeutlichten die Visualisierungen, dass die Rooftop Lounge von Admedes eine ideale Verbindung von Entspannung, gemeinsamem Arbeiten und Feiern darstellen kann. Dadurch entsteht eine einzigartige Atmosphäre, die den Mitarbeitern ein besonderes Erlebnis bietet.

ARCHITARE REFERENZEN —
Sehen Sie sich hier weitere
unserer Referenzen an.



OBJEKT

ANWALTSKANZLEI

AUFGABE

MÖBLIERUNG

LEISTUNG

- MÖBLIERUNG
- UNTERSTÜTZUNG UND BERATUNG BEI DER SUCHE NACH DEN PASSENDEN MÖBELN
- LIEFERUNG UND MONTAGE

TEAM ARCHITARE

PETER HAUBER
PROJEKTLEITUNG

EINGESETZTE MARKEN

- WALTER KNOLL
- VITRA
- B&B ITALIA
- MUUTO
- LAPALMA

INTERIOR DESIGN / PLANUNG

- AMAROO CONCEPT GMBH
- NEOTARES

MANDAT FÜR ÄSTHETIK & EXZELLENZ



FÜR DEN NEUEN STANDORT EINER ANWALTSOZIOZETÄT LIEFERTE ARCHITARE MÖBEL VON WALTER KNOLL, B&B ITALIA UND VITRA, DIE MIT IHREM QUALITÄTSANSPRUCH WERTE WIE EXZELLENZ UND PROFESSIONALITÄT ZUM AUSDRUCK BRINGEN.

ORT FÜR SPONTANE BEGEGNUNGEN — Durch die Tresen und Hochstühle von Muuto werden die Teeküchen zusätzlich zu Orten für den informellen Austausch.



BESPRECHEN UND KONFERIEREN — Klares Design für eine zeitlose Ästhetik: einer von insgesamt 15 Konferenzräumen, die mit den Konferenztischen „Joyn“ und den „Aluminium Chairs“ von Vitra ausgestattet sind.

ZWISCHENRÄUME — Die Polsterbank „Jaan Silent“ schafft mit den hohen Screens einen Rückzugsort für vertrauliche Gespräche oder kurzen Austausch. Dazu wurden die charmanten „Bao Chairs“ von Walter Knoll ausgewählt.



DER ERSTE EINDRUCK — Die Lobby empfängt Besucherinnen und Besucher mit den eleganten Sesseln und Sofas „Jaan 780“ von Walter Knoll.



FRISCHE AKZENTE — Die Leitfarbe Grün setzt nicht nur im Eingangsbereich sondern auch in der Cafeteria Akzente, mit einer maßgefertigten Sitzbank (Entwurf von amaroo concept) und den organisch geschwungenen „Eames Chairs“ von Vitra.



TREFFEN UND AUSTAUSCHEN — Einzelgespräche oder ein Treffen in größerer Runde: In der Cafeteria gibt es für jeden Anlass das passende Setting.

„DIE MÖBEL MÜSSEN ELEGANZ, DYNAMIK UND MODERNITÄT VEREINEN.“

Devise des Kunden



INSPIRIERT VON DER EINZIGARTIGEN GRÜNEN FASSADE DES BÜROGEBÄUDES ENTWICKELTE AMAROO CONCEPT GMBH UNTER DER LEITUNG DER ARCHITEKTIN UND GRÜNDERIN ANDREA SCHWARZ ÜBER DREI JAHRE DAS BEEINDRUCKENDE INNENRAUMKONZEPT.

Die Verantwortung von amaroo concept GmbH umfasste sämtliche repräsentative Innenbereiche des Gebäudes wie zum Beispiel die Lobby und die 15 Konferenzräume, von denen zwei durch flexible Trennwände in Auditorien für bis zu 65 oder 98 Personen umgewandelt werden können. Zusätzlich gestalteten Andrea Schwarz und ihr Team verschiedene Loungebereiche und eine Dachterrasse von über 500 m².

Eine begrünte Fassade als Inspiration: Architektur trifft Innenraumdesign

Ziel war es, ein elegantes und zeitloses Ambiente zu schaffen, das die Verbindung zwischen Außen- und Innenarchitektur vermittelt. Bei der Gestaltung der Büroetagen wurde der Kunde von neotares beraten.

Die Möbelauswahl: Eleganz, Zeitlosigkeit und Nachhaltigkeit im Fokus

Als Einrichtungspartner spielte architare eine entscheidende Rolle bei der Umsetzung des Konzepts und beriet den Kunden bei der Auswahl der Möbel. architare empfahl unter anderem hochwertige Möbel von Walter Knoll, die nicht nur qualitativ herausragend sind, sondern mit ihrem zeitlosen Designanspruch auch perfekt zu den nachhaltigen Ideen des Projekts passen.

Meeting Points und Arbeitsinseln: flexible Räume für spontane Zusammenkünfte

Auf den vier Etagen des neuen Standorts wurden nicht nur Einzelbüros und 15 Konferenzräume geschaffen, sondern auch durchdachte Mittelzonen für spontane Meetings, kreative Sessions oder kurze Auszeiten. Das architare Team schlug die *Jaan Silent Bench* von Walter Knoll vor, kombiniert mit dem *Bao Arm Chair*. Mit den hohen Screens schafft das Sofa einen ungestörten Raum für Zusammenkünfte im kleinen Kreis oder ein spontanes Get-together. Der *Deen High Standing Table* daneben dient ebenfalls als idealer Ort für Begegnungen und den schnellen Austausch.

Lobby und Lounge: Werten wird Ausdruck verliehen

Neben diesen Meeting Points wurden die Lobby und die Wartebereiche mit Walter Knolls *Jaan 780* Sofas und -Loungesesseln sowie Beistelltischen von B&B Italia eingerichtet. Mit diesen sorgfältig ausgewählten Möbeln entstanden nicht nur Orte um Besucher abzuholen, sondern auch einladende, gemeinsam genutzte Zonen, in denen man auch gerne mal länger Zeit miteinander verbringt.

Konferenzräume und offene Besprechungszonen: Ästhetik trifft Funktionalität

Die gut ausgestatteten Konferenzräume und die offenen Besprechungszonen spiegeln Professionalität, Diskretion und Funktionalität wider. Hier verleihen Aluminium-Chairs von Charles & Ray Eames und die eleganten Konferenztische *Joy* von Ronan & Erwan Bouroullec von Vitra den Räumen eine zeitlose Eleganz.

Vielfalt in der Cafeteria: einladende Settings für jeden Anlass

In der Cafeteria setzt sich das durchdachte Design fort. Eine individuell entwickelte grüne Bank schafft die Verbindung zwischen Innen- und Außenarchitektur, während grüne Eames-Chairs das Ambiente perfekt ergänzen. Verschiedene Tischgrößen, eine stilvolle Theke mit Barhockern von Muuto und die Eames Chairs mit niedrigen Couchtischen bieten vielfältige Sitzmöglichkeiten für unterschiedliche Bedürfnisse und Gelegenheiten.

Das Ergebnis: Innenarchitektur, die Werten Ausdruck verleiht

Die neuen Büroräume der Anwaltssozietät sind viel mehr als nur ein Arbeitsort. Die gelungene Verbindung von Architektur und Innenraumdesign schafft eine inspirierende Arbeitsumgebung. Gleichzeitig vermittelt die seriöse und professionelle Atmosphäre Besuchern einen unmittelbaren Eindruck von der Identität und den Werten des Unternehmens. Die Hingabe zur Exzellenz und die Wertschätzung der Mandanten spiegeln sich deutlich in dieser Umgebung wider.



WAYS OF WORKING

INTERVIEW MIT BARBARA BENZ
Geschäftsführerin architare

architare bietet Einrichtungsberatung jenseits des Mainstreams – persönlich, kreativ und inspirierend. Barbara Benz gibt Einblicke in die Arbeit ihres Teams und erklärt, wie ihre Kunden mithilfe von Augmented Reality und 3D-Visualisierungen schnell einen Eindruck von den geplanten Einrichtungen gewinnen.



Frau Benz, was macht architare einzigartig im Vergleich zu anderen Einrichtungshäusern?

architare präsentiert sowohl in Nagold als auch in Stuttgart Möbel weltweit führender Designmarken wie Walter Knoll, USM Haller, B&B Italia, Vitra und Cassina, um nur einige zu nennen. Unser Fokus liegt jedoch nicht nur auf exklusiven Möbeln, sondern auch auf herausragendem Kundenservice und besonderer Planungsqualität.

Wie zeigt sich diese besondere Kundenbetreuung?

Für uns bedeutet Einrichten, dass wir uns in Lebenszusammenhänge einfühlen. Das heißt, wir schaffen nicht nur State-of-the-Art-Interieurs, sondern Wohn- und Arbeitswelten, die den Bedürfnissen der Bewohner oder der Mitarbeiter eines Unternehmens entsprechen.

Wie laufen die einzelnen Beratungsphasen ab?

Kunden vereinbaren zunächst einen Beratungstermin, damit wir ausreichend Zeit für sie haben. In einem unverbindlichen und kostenlosen Erstgespräch möchten wir sie vor allem kennenlernen und uns mit ihrer Lebenssituation vertraut machen. So entwickeln wir eine gemeinsame Vorstellung, wohin die Reise gehen kann. Nach dieser Analyse beginnen wir mit der Konzeption und bieten ein Planungsangebot an.

Wie präsentiert architare Einrichtungskonzepte?

Unsere Einrichtungsideen präsentieren wir in Raumplänen, Farb- und Materialcollagen und optional in sehr hochwertigen 3D-Visualisierungen. Diese bieten unseren Kunden Planungssicherheit. Denn sie zeigen vor der Realisierung bis ins kleinste Detail, wie das neue Raumerlebnis aussehen wird.

architare gestaltet nicht nur Häuser, sondern auch Büros.

Wie läuft der Prozess hier ab?

Der Prozess ist ähnlich. Ob es sich um umfangreiche Großaufträge von Mittelstands- oder DAX-Unternehmen oder um individuelle Einzelkonzepte handelt, auch hier steht am Anfang das Gespräch, um die Arbeitsprozesse



und das Umfeld zu verstehen. Anhand dieser Vorgaben und der Gebäudestruktur entwickeln wir dann differenzierte Konzepte im Sinne der Corporate Identity des jeweiligen Unternehmens.

Die Arbeitswelt hat sich in den letzten Jahren stark verändert. Was sind dabei die größten Herausforderungen für Sie als Planerin und Gestalterin?

Viele Unternehmer beschäftigt gerade die Frage, wie sie wieder mehr Präsenz ins Büro bringen können, ohne diese „anzuordnen“. Wir denken: indem die Begegnungen im Büro wieder mehr zum Erlebnis werden. Hierfür müssen Räume geschaffen werden, die den Austausch und die Kreativität fördern und in denen sich die Mitarbeiter wohl und wertgeschätzt fühlen. Das Thema Club-Office wird hier in Zukunft eine große Rolle spielen. Ein herausragendes Beispiel hierfür ist die von uns realisierte Mitarbeiterlounge für Admedes (siehe Seite 32), die nicht nur eine erstklassige Umgebung für Spitzenkräfte bietet, sondern auch die Unternehmenskultur täglich erlebbar macht.

Arbeitet architare mit externen Innenarchitekten zusammen?

Ja, architare kooperiert regelmäßig mit externen Architekten, Innenarchitekten und Projektplanern, vor allem im Rahmen der Entwicklung neuer Büros und Arbeitsumgebungen. Wir spielen eine aktive Rolle bei der Möbelauswahl und Bemusterung. Im Anschluss übernehmen wir die reibungslose Abwicklung von Auslieferung und Montage. Unser entscheidender Vorteil liegt in der Fähigkeit, Möbel in großen Stückzahlen bereitzustellen, und wir agieren international.

*Links:
Mit Augmented Reality lassen sich Sessel und andere Möbel in den eigenen vier Wänden platzieren.*

*Mitte:
So geht Büro der Zukunft:
Für ein Unternehmen entwarf das architare Team ein Club Office mit einer Afterwork-Lounge als Begegnungsort für die Mitarbeiter und präsentierte den Entwurf in 3D-Renderings.*

*Rechts:
architare in Stuttgart. Der Store im Dorotheen Quartier zeigt in bester Citylage inspirierende Wohn- und Office-Szenarien.*

„DIE VERBINDUNG AUS STATIONÄREM HANDEL UND ERST-KLASSIGER DIGITALER EINRICHTUNGSPLANUNG STELLT FÜR UNSERE KUNDEN DEN GRÖSSTEN MEHRWERT DAR.“

Barbara Benz, Geschäftsführerin architare



Und wenn ich als Kunde „nur“ einen neuen Sessel suche?

Den Umfang der Planung bestimmen selbstverständlich unsere Kunden. Wir helfen ihnen, nicht nur maßgeschneiderte Lösungen für eine komplette Inneneinrichtung zu entwickeln, sondern auch kleine Veränderungen vorzunehmen und Teilbereiche neu einzurichten. Auch hierbei unterstützen digitale Medien die Planung.

Wie integriert architare digitale Medien in die Beratung?

Angenommen, Sie interessieren sich für den Onsa Chair von Walter Knoll. Unsere Interior Consultants nutzen Augmented Reality, um Ihnen mithilfe von Tablet oder Smartphone den Sessel in vielfältigen Farbvarianten, Stoff- und Lederbezügen vorzuführen. Schon im ersten Beratungsgespräch können sie diese Visualisierungen in einen Grundrissplan integrieren. Zu Hause hat der Kunde dann zusätzlich die Möglichkeit, die konfigurierten Möbelstücke zu platzieren und zu überprüfen, ob sie harmonisch zur restlichen Einrichtung passen.

Ist die Verbindung von online und offline das Konzept der Zukunft für architare?

Auf jeden Fall. Die Verknüpfung von Online- und Offline-Erfahrungen ist essenziell. Der stationäre Handel ermöglicht das Erleben hochwertiger Möbel „live“, während die Digitalisierung ein neues Einkaufserlebnis schafft. Die Integration digitaler Technologien hat unser internationales Projektmanagement zudem gestärkt, mit Beratungen und Präsentationen vor Ort oder online.



HAPPY PLACE

Von einem Glühwürmchenschwarm inspiriert schwebt die Pendelleuchte *Flock of Light* von Moooi magisch im Raum. Die Tapete *Memento* von Moooi haucht ausgestorbenen Tieren neues Leben ein, während die Stehleuchte *Grashopper* von Gubi die Eleganz der 40er-Jahre zelebriert. Eine traumhafte Kulisse für Sofa *Maaru* von Walter Knoll, das mit sanften Formen zum Entspannen einlädt.

ARCHITARE STUTT GART

UNSER STORE IM DOROTHEEN QUARTIER:
STILVOLLE WOHNSZENERIEN
DIGITALE PLANUNGSERLEBNIS
MAINBRANDS WALTER KNOLL, OCCHIO

DOROTHEENSTRASSE 6
70173 STUTT GART
+49. (0)711. 635 00

ARCHITARE NAGOLD

UNSER STAMMHAUS MIT AUSSTELLUNGSFLÄCHE VON 1.500 M²:
GROSSE AUSWAHL NAMHAFTER HERSTELLER WIE
B&B ITALIA, CASSINA, VITRA, WALTER KNOLL, POLTRONA FRAU.
ALLE BRANDS UNTER WWW.ARCHITARE.DE

VORDERE KERNENSTRASSE 2
72202 NAGOLD
+49. (0)7452. 847 508 0

WWW.ARCHITARE.DE
INFO@ARCHITARE.DE

DESIGNMÖBELSALE BY ARCHITARE

AUSSTELLUNGSSTÜCKE VON WALTER KNOLL, BRÜHL,
VITRA, B&B ITALIA U. A. ZU STARK REDUZIERTEN PREISEN
AUF CA. 1.500 M² AUSSTELLUNGSFLÄCHE

WEINGARTENSTRASSE 60
72202 NAGOLD
+49. (0)7452. 847 508 28

WWW.ARCHITARE.SHOP
SHOP@ARCHITARE.DE



©2024 architäre
Barbara Benz einrichten GmbH+Co.KG

Konzept/ Gestaltung
susannerudolf.de

Text
Nicole Knaupp

Lektorat
Marko Roeske

Credits
cardinalefotografie.de / S. 11-15, S. 21-25, S. 33-39, S. 45-49
marcsthaefer-photography.com / S. 50-55

Collagen
Photo Unterwasser @christopher-campbell-unsplash / S. 05
Photo Vulkan @yulia-gadalina-unsplash / S. 06
Photo Frau @velizar-ivanov-unsplash / S. 06
Photo Gold Coast GJ @yulia-ryding-unsplash / S. 31
Photo Frau @caique-nascimento-unsplash / S. 56

Druck
druckerei-vogl.de

architare Stuttgart · Dorotheen Quartier · Dorotheenstraße 6 · 70173 Stuttgart · Telefon +49 (0) 711 635 00

architare Nagold · Vorderer Kernenstraße 2 · 72202 Nagold · Telefon +49 (0) 7452 847 508 0

www.architare.de